

COVID-19 : toutes les informations

### Activité sur le campus

Durant la période de confinement, l'activité administrative et pédagogique de l'université a été maintenue en t r a v a i l à d i s t a n c e .

À compter du 11 mai, l'**activité administrative** reprend **progressivement** sur les campus de l'université. L'**accès est limité à une partie des personnels** de l'établissement.

**Les locaux ne sont pas ouverts aux étudiants ni aux publics.**

Les informations seront diffusées, au fur et à mesure, sur cette page consultable via l'adresse directe : [www.ut-capitole.fr/coronavirus](http://www.ut-capitole.fr/coronavirus)

Consulter le site du Gouvernement : [www.gouvernement.fr/info-coronavirus](http://www.gouvernement.fr/info-coronavirus)

## FLASH INFOS

### *22/06/2020, 11 H : RÉOUVERTURE PROGRESSIVE DE LA BU ARSENAL À PARTIR DU 23 JUIN*

À partir du mardi 23 juin, les équipes des BU sont heureuses de retrouver leurs lecteurs.

- **Pour les étudiants en Licence et Master**, la BU Arsenal est ouverte du lundi au vendredi de 9 h à 18 h pour les retours de documents uniquement.

Les emprunts se font toujours [sur rendez-vous](#).

- **Pour les enseignants, chercheurs, doctorants, masters ayant un mémoire à rédiger, étudiants en situation de handicap**, les espaces et services de la BU de l'Arsenal sont ouverts du lundi au vendredi, de 9 h à 18 h.

Lire attentivement [les modalités d'accès à respecter](#).

[Tous les services à distance](#) sont maintenus.

### *18/05/2020, 11 H : MESSAGE À TOUS LES ÉTUDIANTS DE LA PART DE MADAME LA MINISTRE FRÉDÉRIQUE VIDAL*

Frédérique Vidal, ministre de l'Enseignement Supérieur, de la Recherche et de l'Innovation, adresse un message personnel à tous les étudiants, par l'intermédiaire des présidents des universités.

[Lire ou télécharger son courrier](#).

### *15/05/2020, 16 H : RETOUR DES DOCUMENTS À LA BU ARSENAL SUR RENDEZ-VOUS*

La bibliothèque de l'Arsenal ouvrira lundi 18 mai **exclusivement pour la restitution des documents empruntés et sur rendez-vous**.

[Consultez les modalités de prise de rendez-vous](#).

## 30/04/2020, 19 H : PRÉCISIONS SUR L'ORGANISATION DES EXAMENS

Les composantes ont présenté les lignes directrices de l'organisation des examens à distance lors de la C F V U du 30 avril. Dans le cadre de l'ordonnance du 27 mars 2020 (n° 2020-351), la CFVU a donné délégation à la Présidente de l'université pour adapter les modalités d'évaluation 2019-2020.

Chaque étudiant sera **informé individuellement, par sa composante, par mail ou sur son compte Moodle** des modalités qui le concernent. Il y sera indiqué les coordonnées de son contact en cas de précisions à demander ou de situation particulière à signaler. Ceci **à partir du lundi 4 mai et au fur et à mesure que les informations pourront leur être diffusées.**

Un délai minimum de 15 jours, pour la préparation de leurs épreuves, sera respecté pour l'envoi de ces **i n f o r m a t i o n s .**

Pensez à consulter régulièrement **la FAQ en haut à droite de cette page** où les questions sont mises à jour au fur et à mesure de l'évolution de la situation.

[Voir les flashes infos pendant le confinement](#)

## CORONAVIRUS : CE QU'IL FAUT SAVOIR



### CORONAVIRUS Ce qu'il faut savoir

LES  
INFORMATIONS  
UTILES



0 800 130 000 (appel gratuit)

[gouvernement.fr/info-coronavirus](http://gouvernement.fr/info-coronavirus)

#### COMMENT SE PROTÉGER ET PROTÉGER LES AUTRES ?



Lavez-vous très régulièrement les mains



Toussez ou éternuez dans votre coude ou dans un mouchoir



Utilisez un mouchoir à usage unique et jetez-le

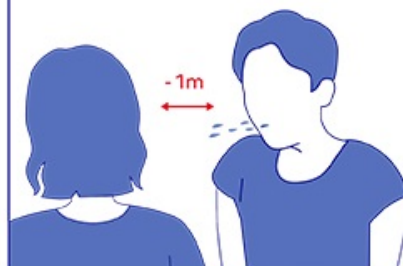


Saluez sans se serrer la main, évitez les embrassades

#### COMMENT SE TRANSMET LE CORONAVIRUS ? (09/03/2020)

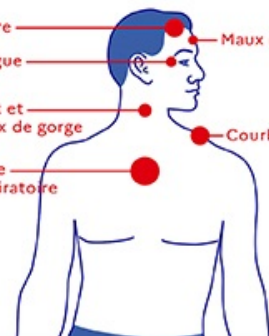
• Par la projection de gouttelettes

• Face à face pendant au moins 15 minutes



#### QUELS SONT LES SIGNES ?

Fièvre  
Fatigue  
Toux et maux de gorge  
Gêne respiratoire  
Maux de tête  
Courbatures



#### PLAN DE PRÉVENTION ET DE GESTION DES RISQUES

##### STADE 1

Cas importés sur le territoire

→ Objectif  
Freiner l'introduction du virus

##### STADE 2

Existence de cas groupés sur le territoire français

→ Objectif  
Limiter la propagation du virus

##### STADE 3

Le virus circule sur tout le territoire

→ Objectif  
Limiter les conséquences de la circulation du virus

##### STADE 4

Accompagnement du retour à la normale

### GARDEZ LES GESTES BARRIÈRE !

- Lavez-vous les mains très régulièrement.
- Toussez ou éternuez dans votre coude.
- Saluez sans se serrer la main, évitez les embrassades

### EN CAS DE FIÈVRE OU SENSATION DE FIÈVRE, TOUX, DIFFICULTÉS À RESPIRER...

- **Contactez rapidement le SAMU**, centre 15

- Utilisez des mouchoirs à usage unique, jetez-les dans des poubelles (de préférence avec couvercle)

## LES RÈGLES D'HYGIÈNE ET DE SÉCURITÉ SUR LE LIEU DE TRAVAIL

Des visuels explicatifs sont affichés dans les locaux universitaires pour :

- l'utilisation des outils mis en commun dans les bureaux (photocopieuse, cafetière, fontaines à eau, ...),
- l'utilisation des ascenseurs,
- l'utilisation des sanitaires.

- **Si le 15 déclare votre cas suspect ou avéré, signalez-vous**

- **étudiants** : à la Direction générale des Services par mail : [direction.generale@ut-capitole.fr](mailto:direction.generale@ut-capitole.fr),
- **personnels** : à votre chef de service et/ou directeur de composante, qui avertira la Direction Générale des Services sur le mail : [direction.generale@ut-capitole.fr](mailto:direction.generale@ut-capitole.fr), dans le cadre d'une procédure de remontée d'informations qui fait l'objet d'une note séparée aux directeurs de composantes et chefs de service.

**Ne vous rendez pas chez votre médecin traitant ou aux urgences, pour éviter toute potentielle contamination.**